

Piwnica

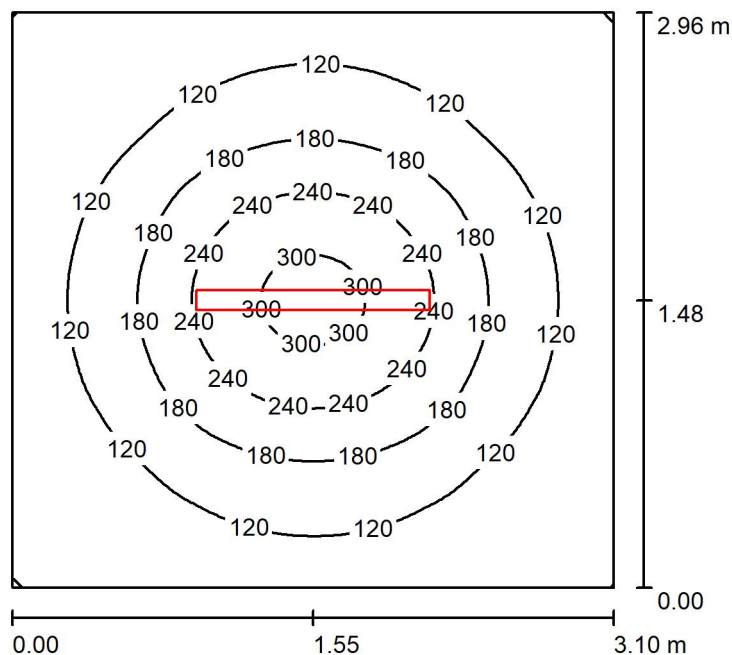


DIALux

24.03.2018

Edytor  
Telefon  
faks  
e-Mail

## Pomieszczenie -1/04 / Podsumowanie



Wysokość pomieszczenia: 2.150 m, Wysokość montażu: 2.150 m,  
Współczynnik konserwacji: 0.77

Wartości Lux, Skala 1:39

Powierzchnia	$\rho$ [%]	$E_m$ [lx]	$E_{min}$ [lx]	$E_{max}$ [lx]	$E_{min} / E_m$
Płaszczyzna pracy	/	145	60	317	0.412
Podłoga	20	101	62	143	0.609
Sufit	70	39	24	225	0.614
Ściany (4)	50	70	34	110	/

**Płaszczyzna pracy:**

Wysokość: 0.850 m  
Siatka: 64 x 64 Punkty  
Margines: 0.000 m

**UGR**

Wzdłuż- W poprzek do osi oświetlenia  
Lewa ściana 23 21  
Dolna ściana 23 21  
(CIE, SHR = 0.25.)

Liczba punktów poniżej 400 lx (do IEQ-7): 100.00%.

**Wykaz opraw**

Nr.	Ilość	Etykieta (Czynnik korekcyjny)	$\Phi$ (Oprawa) [lm]	$\Phi$ (Lampy) [lm]	P [W]
1	1	LUXIONA Troll NEP_LED_V1_XXX_PC-O_E_IP65 NEPTUN LED V1 2600LM PC OPAL E IP65 840 / L-1200 (1.000)	2291	2784	18.0
W sumie:			2291	2784	18.0

Specyfikacja mocy przyłączeniowej:  $1.96 \text{ W/m}^2 = 1.36 \text{ W/m}^2/100 \text{ lx}$  (Powierzchnia podstawowa:  $9.18 \text{ m}^2$ )